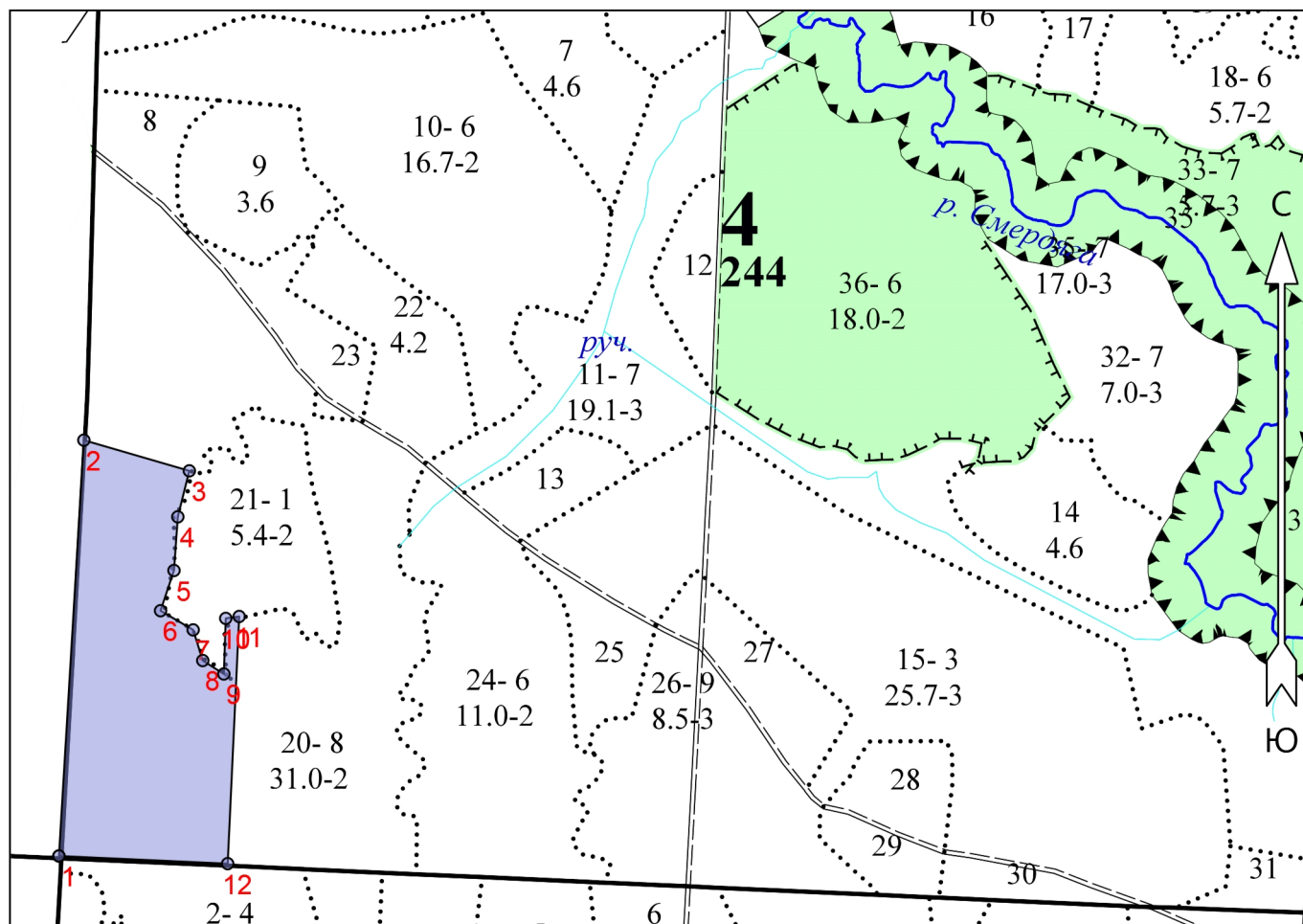


Чертеж лесного участка  
(по данным инструментальной съёмки границ)

Данные инструментальной  
съёмки границ участка

Масштаб: 1 : 10000  
Площадь участка - 10.50 га



| Экспликация лесосеки |            |             |
|----------------------|------------|-------------|
| Номера точек         | X          | Y           |
| Лесосека             |            |             |
| 1                    | 269454.523 | 2203870.869 |
| 2                    | 270028.449 | 2203911.639 |
| 3                    | 269984.503 | 2204056.920 |
| 4                    | 269921.160 | 2204040.324 |
| 5                    | 269847.114 | 2204034.211 |
| 6                    | 269791.740 | 2204015.051 |
| 7                    | 269764.780 | 2204059.812 |
| 8                    | 269722.290 | 2204072.598 |
| 9                    | 269703.444 | 2204101.547 |
| 10                   | 269780.166 | 2204105.037 |
| 11                   | 269782.609 | 2204123.617 |
| 12                   | 269441.376 | 2204103.978 |

Чертеж выполнил:

инженер л/п Портнова Т.П.

(должность, Ф.И.О., подпись)

(должность, Ф.И.О., подпись)